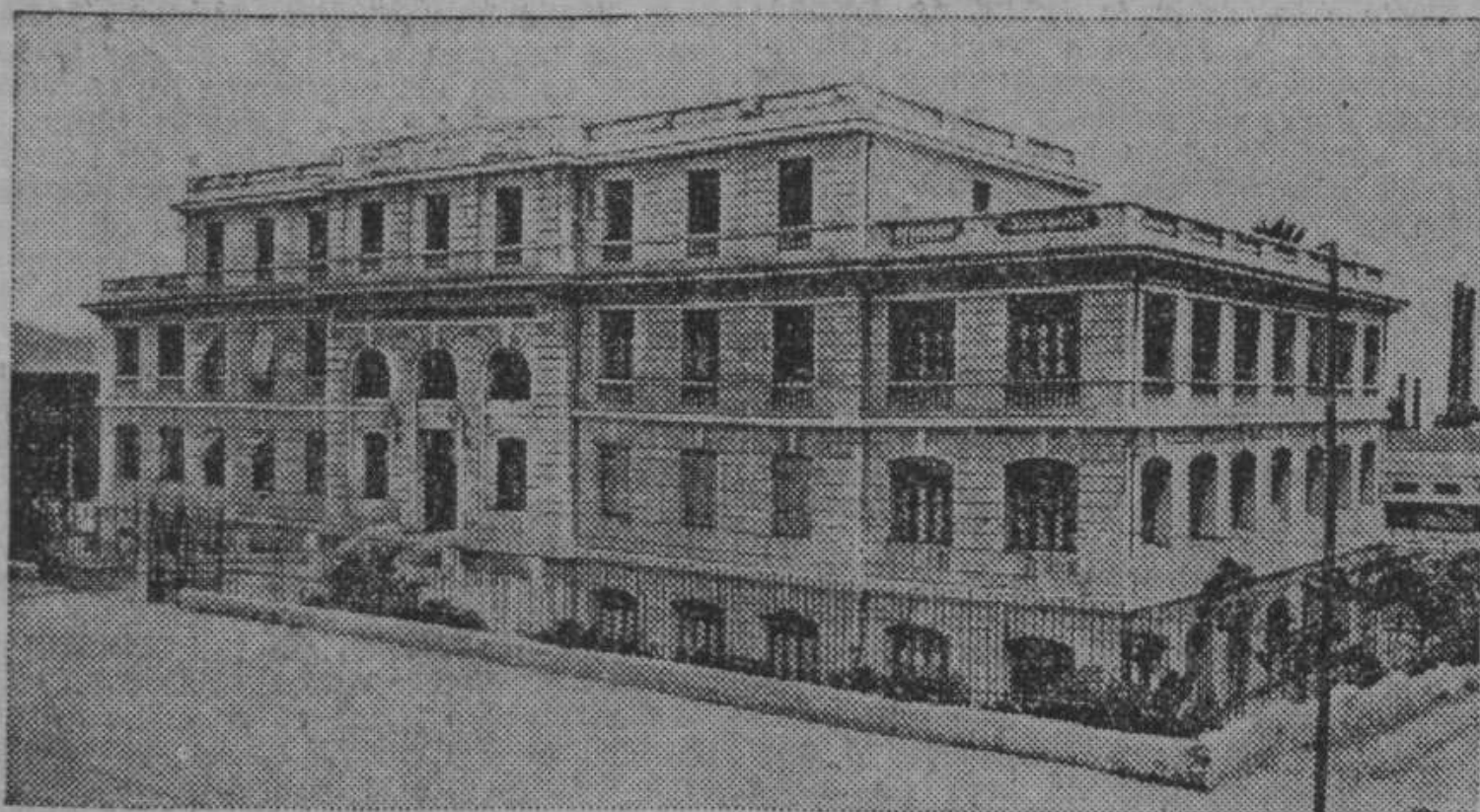


L'ŒUVRE DU SIMPLE CITOYEN

L'ÉCOLE CHARLES BRUNEL FUT OUVERTE EN 1926



La façade de l'école pratique de commerce et d'industrie où 360 élèves reçoivent une instruction qui leur permettra en quittant l'établissement de gagner aussitôt leur vie

L'« Echo » a détaillé, sous la rubrique d'une promenade dans Alger, les améliorations et créations dues à la municipalité Brunel. Il serait peut-être opportun de réparer une omission.

Entre le stade municipal et les H.B.M. du Ruisseau s'élève l'école « Charles Brunel », école pratique de commerce et d'industrie. C'est l'œuvre du directeur de l'agriculture et du commerce de l'époque, de M. Brunel.

Conçue suivant ses projets, érigée sous sa direction, elle a ouvert ses portes en 1927 et a connu dès ce moment

un succès croissant puisque depuis deux ou trois ans elle a son plein effectif, 360 élèves, et refuse du monde.

L'établissement, de l'avis des nombreuses personnalités métropolitaines qui l'ont visité, est un des plus modernes qui existent et soutient avantageusement la comparaison avec les établissements similaires de France.

M. Ch. Brunel n'avait donc pas attendu d'être à la mairie pour se pencher sur les besoins de la population ouvrière ; il est assez normal que celle-ci ne l'ignore pas.